

三大亮点

- 更多标配辅助触点，满足各种应用需求
- 适用更大电压起伏，保障设备稳定运行
- 超强环境适应力，极端环境也能可靠运行



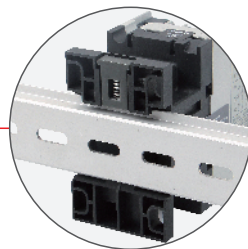
凹槽螺钉结构，
接线更便捷



标配的1开1闭辅助触头

抛开传统设计束缚，满足行业发展对产品的
新要求

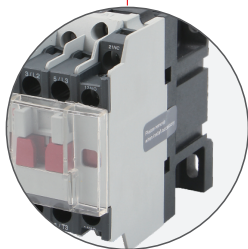
- 比传统交流接触器标配多一组辅助触头
- 需1常开1常闭的应用时，不用另配附件，
既省事又省钱，一举两得，轻松自在
- 库存管理更便捷



独特的滑块设计

化繁琐为简单，提升安装和拆卸效率

- 特有独特滑块设计
- 实现免工具安装和拆卸
- 原本繁琐的拆卸成为异常简单的操作



全方位防尘

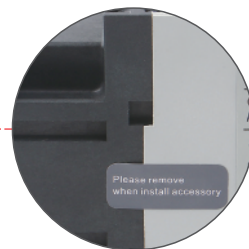
- 透明防尘盖
- 侧面防尘贴



一体化标牌，永不脱落



独特端子护罩设计
防触电，更安全



无缝设计



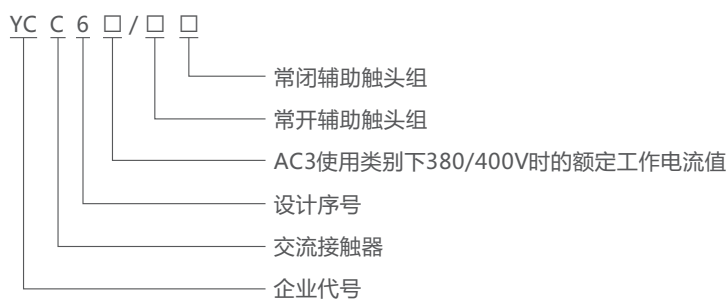
产品概述

全新的YCC6系列交流接触器，外观新颖，结构紧凑。主要用于频繁地起动和控制交流电动机，远距离接通和分断电路，并可与适当的热过载继电器组成电磁起动器。

符合标准：GB/T 14048.4、IEC 60947-4-1。



产品型号及含义



主要技术参数

- 额定工作电流：9-95A；
- 额定工作电压：220V~690V；
- 额定绝缘电压：690V；
- 极数：3P；
- 安装方式：卡轨和螺钉安装。

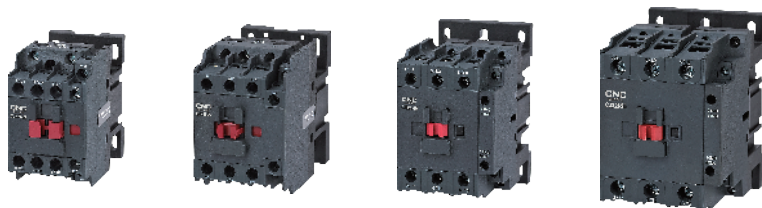
工作条件和安装条件

类别	工作条件和安装条件
安装类别	III
污染等级	3
认证标识	CCC、CB
外壳防护等级	YCC6-09~38为IP20；YCC6-40~95为IP10
周围空气温度	极限工作温度-35℃~+70℃，正常工作温度-5℃~+40℃，24小时内其平均值不超过+35℃。 若不在正常工作温度范围使用，详情见“非正常环境使用说明”
海拔高度	不超过2000m
周围空气湿度	最高温度为+70℃时，空气相对湿度不超过5%。 在较低温度下可以允许有较高的相对湿度，例如+20℃时达90%。 对由于湿度变化偶尔发生的凝露应采取特殊的措施。
安装条件	安装面与垂直面倾斜度不大于±5°
冲击与振动	产品应安装和使用在无显著摇动、冲击和振动的地方

功能与特性

YCC6主要技术参数

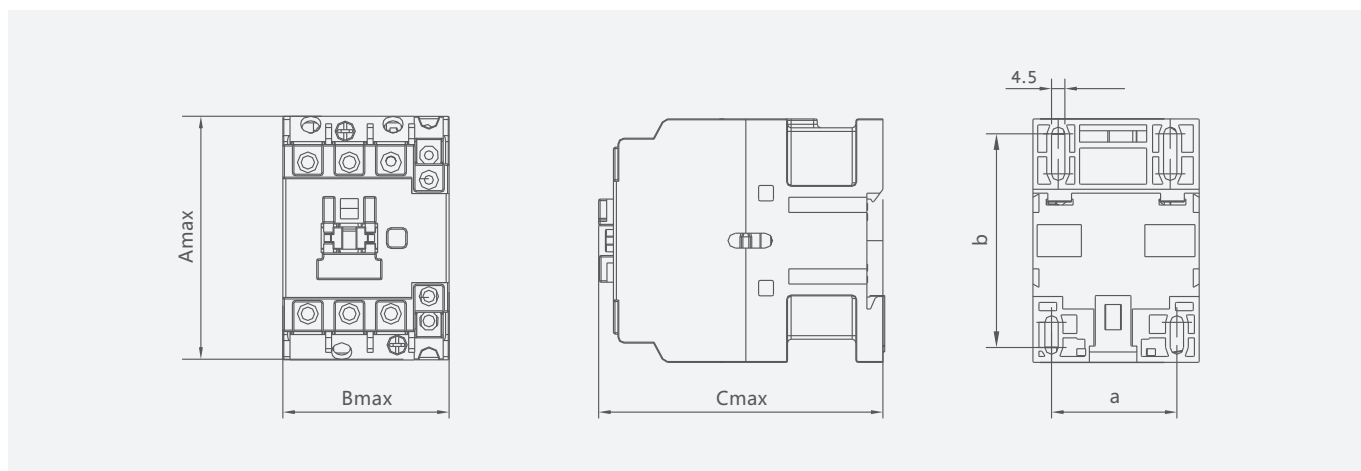
产品外观



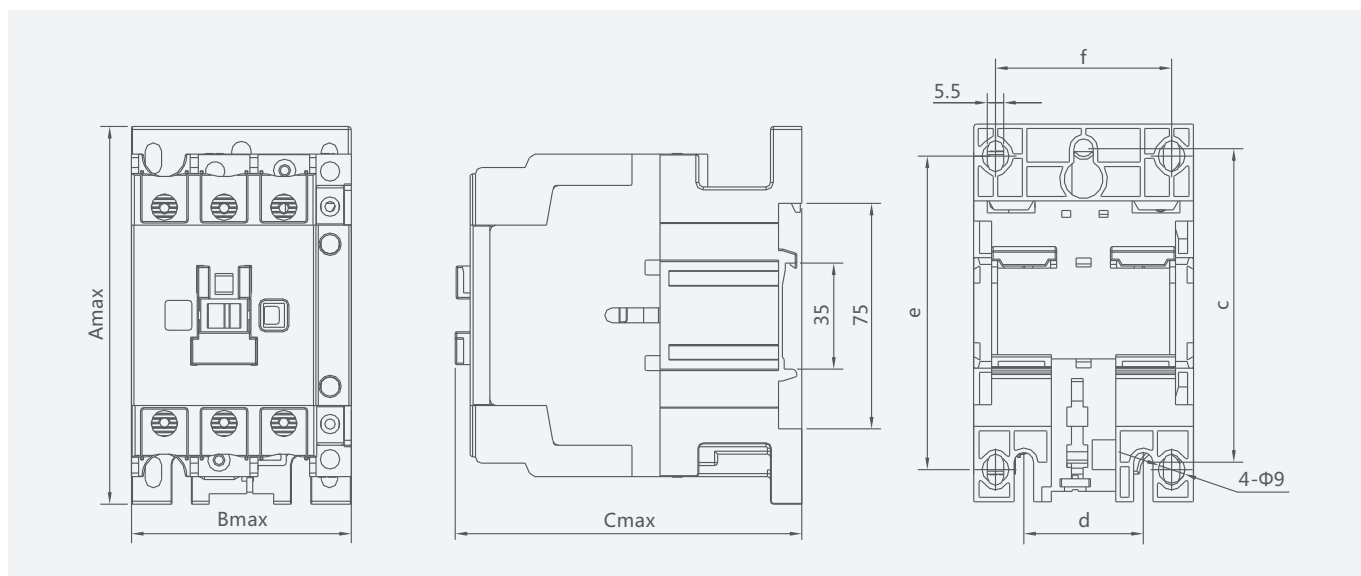
型号	YCC6-09 YCC6-12 YCC6-18 YCC6-25 YCC6-32 YCC6-38 YCC6-40 YCC6-50 YCC6-65 YCC6-80 YCC6-95												
主电路特性													
极数	3极												
额定绝缘电压(Ui)	V	690											
额定工作电压(Ue)	V	380/400, 660/690											
约定发热电流(Ith), AC-1额定工作电流		20	20	32	40	50	50	50	60	80	125	125	
额定工作电流(Ie)	AC-3, 220/230V	A	9	12	18	25	32	38	40	50	65	80	95
	AC-3, 380/400V	A	9	12	18	25	32	38	40	50	65	80	95
	AC-3, 660/690V	A	6.6	8.9	12	18	22	22	34	39	42	49	49
	AC-4, 220/230V	A	3.5	5	7.7	8.5	12	14	18.5	24	28	37	44
	AC-4, 380/400V	A	3.5	5	7.7	8.5	12	14	18.5	24	28	37	44
额定工作功率(Pe)	AC-4, 660/690V	A	1.5	2	3.8	4.4	7.5	8.9	9	12	14	17.3	21.3
	AC-3, 220/230V	kW	2.2	3	4	5.5	7.5	9	11	15	18.5	22	25
	AC-3, 380/400V	kW	4	5.5	7.5	11	15	18.5	18.5	22	30	37	45
	AC-3, 660/690V	kW	5.5	7.5	10	15	18.5	18.5	30	33	37	45	45
	AC-4, 220/230V	kW	1.5	2.2	3.3	4	5.4	5.5	7.5	11	15	18.5	22
机械寿命	AC-4, 380/400V	kW	1.5	2.2	3.3	4	5.4	5.5	7.5	11	15	18.5	22
	AC-4, 660/690V	kW	1.1	1.5	3	3.7	5.5	6	7.5	10	11	15	18.5
	万次		1200			1000			900			650	
	电气寿命	AC-3	万次	110									65
		AC-4	万次	22			22			17			11
操作频率	AC-3	次/时	1200						600				
	AC-4	次/时	300						300				
主回路端子接线能力													
软线	1根导线	mm ²	1...4			1.5...6			2.5...25			4...50	
不带接线端子	2根导线	mm ²	1...4			1.5...6			2.5...16			4...25	
软线	1根导线	mm ²	1...4			1...6			2.5...25			4...50	
带接线端子	2根导线	mm ²	1...2.5			1...4			2.5...10			4...16	
硬线	1根导线	mm ²	1...4			1.5...6	1.5...10		2.5...25			4...50	
不带接线端子	2根导线	mm ²	1...4			1.5...			2.5...10			4...25	
紧固扭矩	N·m	mm ²	1.2			1.8			5			9	
线圈													
额定控制电路电压(U _s)	50Hz	V	24, 36, 48, 110, 127, 220/230, 240, 380/400, 415, 440										
	50/60Hz	V	24, 36, 48, 110, 127, 220/230, 240, 380/400, 415, 440										
允许控制回路电压(U _s)	运行	V	安装倾斜角为±22.5°: 85%~110%U _s ; 安装倾斜角为±5°: 70%~120%										
	释放	V	安装倾斜角为±22.5°: 20%~75%U _s ; 安装倾斜角为±5°: 20%~65%										
线圈功耗	吸合	VA	60			70			200			200	
	保持	VA	6-9.5			6-9.5			15-20			15-20	
	功耗	W	1-3			1-3			6-10			6-10	
辅助触头													
触头规格		A										11	
约定发热电流(I _{th})		A										10	
额定工作电压(U _e)	交流	V										380	
	直流	V										220	
额定控制容量	AC-15	VA										360	
	DC-13	W										33	
认证												CCC, CB	

外形及安装尺寸

YCC6-09~38



YCC6-40~95



型号	Amax	Bmax	Cmax	a	b	c	d	e	f
YCC6-09, 12, 18	74.5	45.5	85.5	35	50/60	-	-	-	-
YCC6-25, 32, 38	83	56.5	97	40	50/60	-	-	-	-
YCC6-40, 50, 65	127.5	74.5	117	-	-	105	40	100/110	59
YCC6-80, 95	127.5	85.5	125.5	-	-	105	40	100/110	67

订货须知

- 订货时必须指出：
- 交流接触器完整型号、名称；线圈的额定工作电压和频率或者规格代号；常开、常闭辅助触头组合情况；订货数量；
- 订货示例：YCC6-95/11 线圈电压380/400V 50Hz 100只。